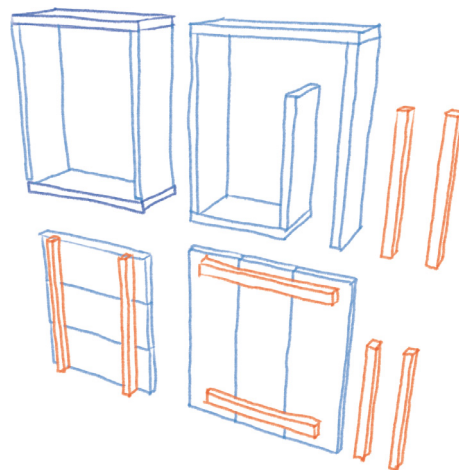
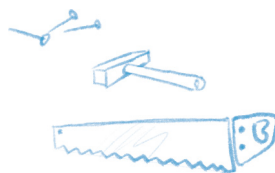


# Dokąd nocą tupta jeź?

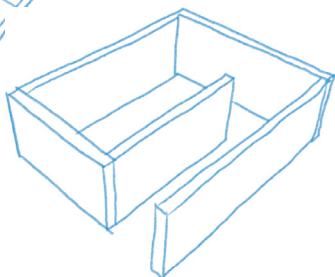
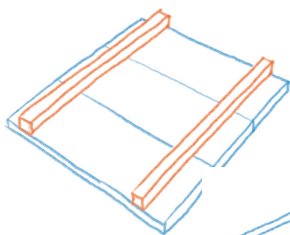
Instrukcja budowy domku dla jeża.

Do budowy domku potrzebne Ci będą:

1. deseczki o grubości minimum 2cm (nie chcemy, żeby jeże w zimie zmarły)
2. kantówki
3. gwoździe i wkręty
4. piła, młotek i śrubokręt
5. naturalny impregnat



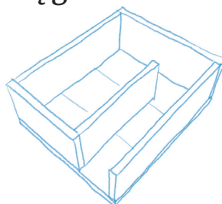
## 1 Zaczynijmy od podstawy domku.



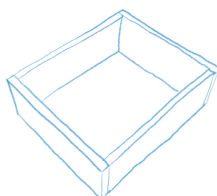
Wybierz trzy deseczki na dno (360mm) i zbij je z dwoma kantówkami za pomocą gwoździ.

Następnie ułóż ramkę dolną tak, żeby tworzyła „ślimaka”. (Deski długości: 290, 240, 400, 360 i 420mm). Zbij dolną ramkę za pomocą gwoździ.

## 2 Połącz dolną ramkę z dnem za pomocą gwoździ.



## 3 Czas na górną ramkę!)



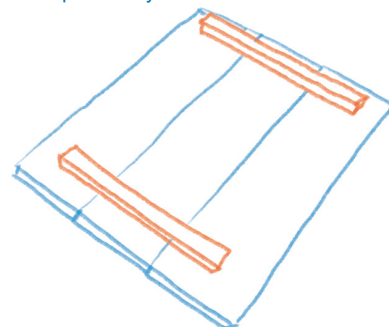
Wybierz dwie deski o długości 400mm i dwie długości 360mm – połącz za pomocą gwoździ – jak na schemacie powyżej.

## 4 Pora na daszek!

Ułóż trzy deski o długości 490mm i przyłóż do nich górną ramkę na środku. Odrysuj za pomocą ołówka kształt ramki. Dokręć za pomocą śrubokrętu krótszą kantówkę od wewnątrz obrysu (będzie wchodziła do środka domku), a dłuższą na zewnątrz – po przeciwnej stronie (ta kantówka stworzy naturalny spadek daszku).

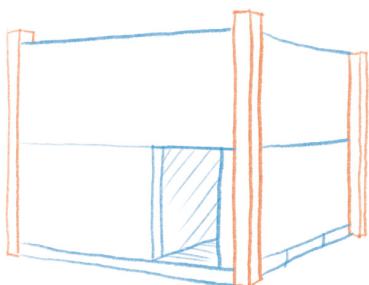
### Uwaga:

Na tym etapie używamy wkrętów, żeby w razie pomyłki, dało się poprawić. Daszek musi być dokładnie spasowany!



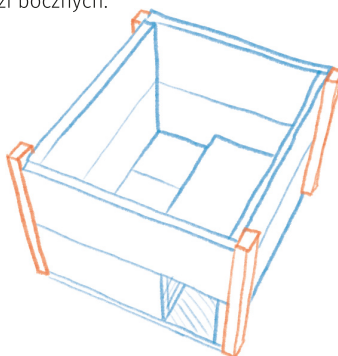
## 5 Teraz czas na złożenie ramek.

Ułóż górną ramkę na dolnej. Następnie weź dwie krótsze kantówki – będą zamontowane z tyłu domku za pomocą gwoździ. Dwie dłuższe – z przodu domku. Już prawie koniec!)



## 6 Tunel wejściowy.

Ostatnim elementem jest montaż daszku przed-sionka. Ułóż deseczkę i przybij ją gwoździami – od góry i krawędzi bocznych.

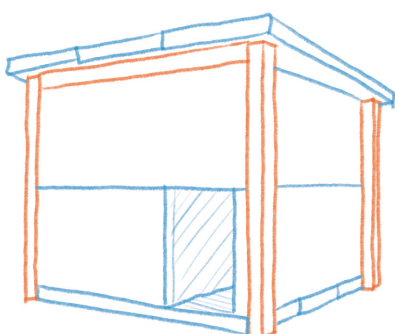


## Jesteś ciekawy, po co ten przed-sionek?

Jeże mają wrogów w postaci kotów, psów czy kun domowych. Kiedy jeż zapada w stan hibernacji – nie może ani uciec, ani się obronić. Aby zapewnić kolczastym przyjacielom spokojny sen – możesz również ustawić przed wejściem do domku przeszkody – kamienie, cegły czy konary gałęzi.

## 7 Nałożenie daszku.

Teraz wystarczy naożyć przygotowany wcześniej daszek i gotowe!



## Twój domek dla jeży jest już gotowy!

Postaw go w bezpiecznym, odizolowanym od ruchu miejscu. Możesz położyć wokół trochę suchych liści lub siana. I już!

Niech nie korci Cię zagłądanie do jeżowego domku zimą – wybudzenie ze stanu hibernacji może być dla nich zabójcze! Spokojnie poczekaj aż temperatury osiągną +9°C w nocy. Wtedy możesz otworzyć domek, wyczyścić i przygotować go na kolejny sezon!)



www.ssop.pl